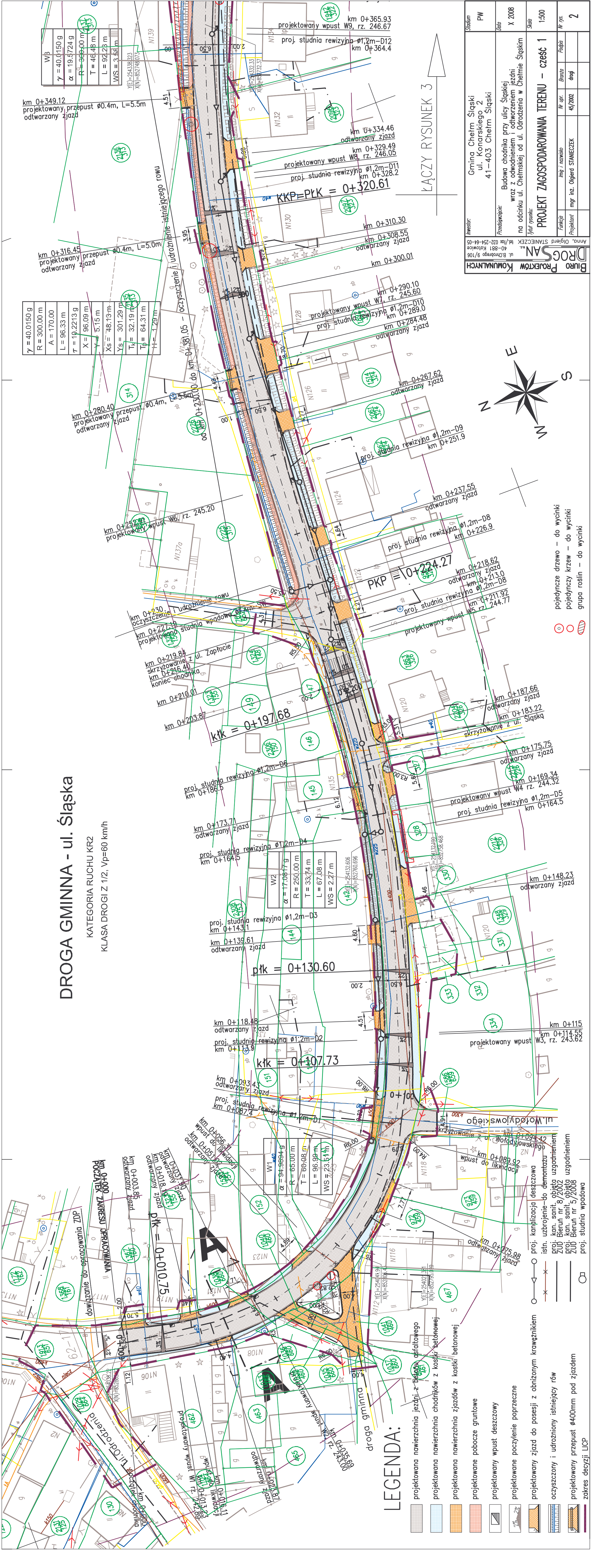


DROGA GMINNA - ul. Śląska

KATEGORIA RUCHU KR2

KLASA DROGI Z 1/2, Vp=60 km/h



Inwestor:		Gmina Chelm Śląski ul. Konarskiego 2 41-403 Chelm Śląski
Projektant:		BUDOWA CHODNIKA PRZY ULICY ŚLĄSKIEJ WRAZ Z ODWODNIENIEM I OTWORZENIEM JAZDNI NA ODCINKU UL. CHELMSKIEJ OD UL. ODRÓDZENIA W CHELMIE ŚLĄSKIM
Skala:		1:500
Data:		X 2008
Funkcja:		mgr inż. Olgierd STANIECZEK
Nr upr.:		45/2002
Podpis:		
Nr rys.:		2

- pojedyncze drzewo – do wycinki
- pojedynczy krzew – do wycinki
- grupa roślin – do wycinki

LEGENDA:

- projektowana nawierzchnia jezdni z betonu asfaltowego
- projektowana nawierzchnia chodników z kostki betonowej
- projektowana nawierzchnia zjazdów z kostki betonowej
- projektowane pobocze gruntowe
- projektowany wpust deszczowy
- projektowane poczylenie poprzeczne
- projektowany zjazd do posesji z obniżonym krawężnikiem
- oczyszczony i udrożniony istniejący rów
- projektowany przepust Ø400mm pod zjazdem
- zakres decyzji LCP